

Datenanlieferung

Upload&Print - Anleitung und Tipps



PDF-Einstellungen

Bitte liefere druckfertige Daten ausschließlich in folgenden PDF-Formaten an:

- PDF-Standard PDF/X-4
- PDF 1.5 oder höher - wenn PDF/X-4 nicht erstellt werden kann:
Hoher Bildauflösung, ohne Downsampling, maximale Qualität
(Farbe & Graustufen 300 ppi / Monochrom 600 ppi)
Farbkonvertierung: Keine Umwandlung
Alle Schriften einbetten, Subset-Schriften: 0%



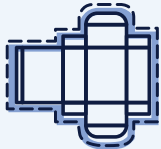
Editoren

- Online-Editor in unserem Shop
- Adobe Illustrator (aktuellste Version)
- Adobe Indesign (aktuellste Version)

willst du dein Design in einem anderen Editor erstellen,
so nimm bitte mit uns Kontakt auf:

Beratung: +49 7442 830-555
Datenservice: +49 7442 830-545

Aktuelle Anleitungen, Einstellungs- und Preflight-Dateien
kannst du unter www.pdfx-ready.ch herunterladen.



Beschnitt

Lege dein Design immer mit ausreichend Beschnitt an,
d.h. Farbflächen, Verläufe, Linien, Bilder, die bis zur Stanzlinie heranragen
müssen immer über die Stanzlinie (rot) hinaus, bis hin zur Beschnittlinie (blau) erweitert werden,
um Toleranzen im Stanzprozess auszugleichen.



QR-Code

In der Stanzvorlage befindet sich an
unauffälliger Stelle der Verpackung ein
QR-Code-Platzhalter.

An dieser Position wird im Laufe unseres
Produktionsprozesses ein spezifischer QR-Code
für die Produktidentifikation platziert.

Der Code wird dein Design an dieser Stelle immer
überdecken. Bitte bedenke das und platziere an
dieser Position keine für dich wichtigen
Design-Elemente.



Farben

Du kannst für Texte und Grafiken (Linienelemente, Flächen und Farbverläufe)
in deinem Design folgende Farben verwenden:

- Reine CMYK-Farben (Cyan, Magenta, Gelb, Schwarz)
- Mischfarben aus CMYK
- Sonderfarben der PANTONE- oder PANTONE PLUS-Bibliothek für gestrichene Papiere
(Der Farb-/Separationsname muss mit dem Namen aus der Bibliothek übereinstimmen.)

Sonderfarben werden im CMYK- oder im farbraumerweiterten Modus
(CMYK+Orange+Violett+Grün) mit der höchstmöglichen Übereinstimmung zur
PANTONE-Bibliothek wiedergegeben.

! Metallic- oder Leuchtfarben können nicht gedruckt werden
und dürfen für das Design nicht verwendet werden!

Bilder



Verwende für dein Design immer hochauflöste Bild-Dateien (Farbe & Graustufen mind. 240 ppi / Monochrom mind. 600 ppi).

Folgende Farbräume sind möglich:

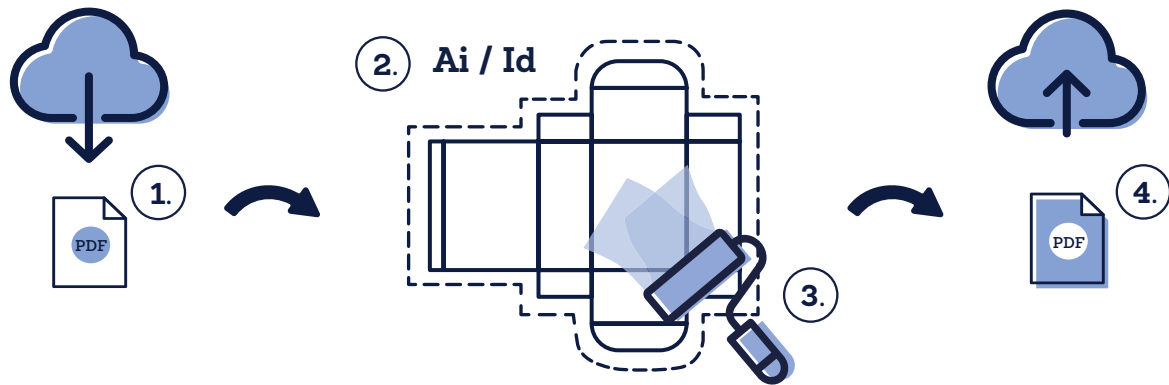
- RGB (Rot, Grün, Blau) mit Quellprofil RGB-Bildern | ohne Profil weisen wir das sRGB-ICC-Profil zu
(wenn du dein RGB-Bild selbst in den CMYK-Farbraum konvertierst, dann verwende das ICC-Profil PSOcoated v3)

- CMYK (Cyan, Magenta, Gelb, Schwarz)

Die passenden Farbeinstellung-Dateien für die Bildbearbeitung in Adobe Photoshop findest du auf www.pdfx-ready.ch.

Datenanlieferung

– Upload+Print in 4 Schritten –



1. Layoutvorlage herunterladen

Lade die zu deinem Produkt passende PDF-Stanzvorlage herunter.

Du findest sie auf der Produktdetailseite des jeweiligen Produkts.

2. Layoutvorlage öffnen

Öffne das PDF vorzugsweise mit der neuesten Version von Adobe Illustrator.

Öffnen mit Adobe Indesign:

Erstelle ein neues Dokument mit den angegebenen Dokumenten-Maßen aus der Layoutvorlage.

Gehe über das Menü „Datei > Platzieren...“

Klicke unten links auf „Optionen“ und aktiviere „Importoptionen anzeigen“. Stanzvorlage auswählen und öffnen.

Zuletzt beschneiden auf „Medien“ auswählen und die Stanzvorlage passgenau auf die ganze Seite platzieren.

3. Gestalten & Speichern

Gestalte die Verpackung mithilfe der Layoutvorlage.

Verändere nicht die angelegte Zeichenfläche/Dokumentengröße und skaliere die Layoutvorlage nicht.

Lösche nach dem Gestalten alle technischen Objekte wie z.B. Stanz- & Rilllinien, Legenden und Kommentare, die nicht gedruckt werden sollen, sodass sich in der finalen Druck-Datei nur noch die zu druckenden Design-Elemente befinden.

Speichere ein PDF mit hochauflösender Bildqualität und eingebetteten Schriften.

Achtung:

In der finalen Druck-PDF dürfen keine technischen Daten, wie Stanzlinien etc. enthalten sein, diese werden sonst mitgedruckt.

4. Upload

Lade dein PDF auf der Produktdetailseite des jeweiligen Produkts über den Upload+Print-Button hoch

Nach dem Upload kannst du den Stand und die Anordnung deines Designs, anhand unserer Stanzkontur und einer 3D-Ansicht noch einmal überprüfen.